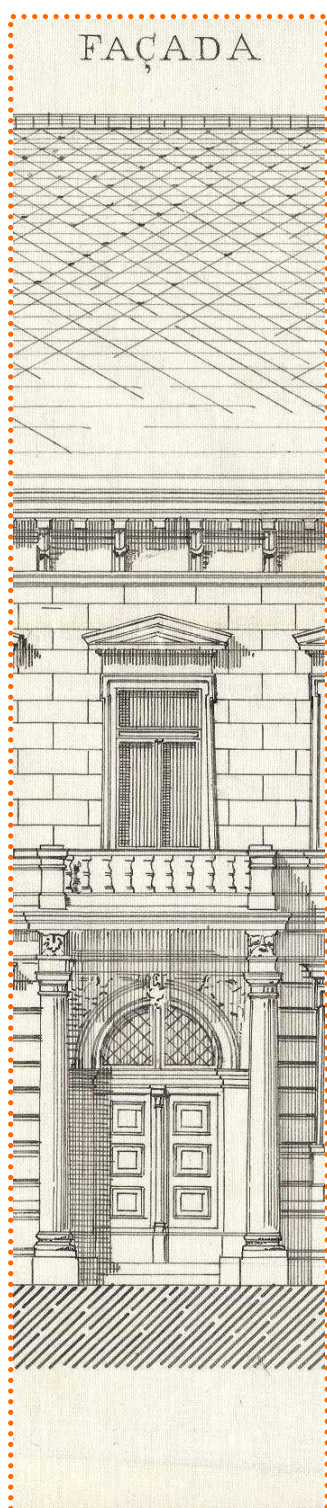


Slánské rozhovory 2009

novorenesance & východiska a realizace



Cílem letošního tradičního setkání **SLÁNSKÉ ROZHOVORY 2009**, které proběhnou v **úterý 6. října 2009** ve Vlastivědném muzeu ve Sláném, je připomenout základní pramen našeho výtvarného umění - antiku a také tendence, jak se tato tradice uplatnila v novověkém umění a zejména v architektuře závěru 19. století.

ZAHÁJENÍ 9.30

RNDR. IVO RUBÍK, starosta města Slaného
a **DOC. PHDR. IVA ONDŘEJOVÁ, CSC.**,
ředitelka Ústavu pro klasickou archeologii
Filozofická fakulta Univerzity Karlovy v Praze

9.50 – 10.10 **DOC. PHDR. IVA ONDŘEJOVÁ, CSC.**
Ústav pro klasickou archeologii FF UK Praha

Přínos antiky evropskému umění

10.10 – 10.30 **PROF. PHDR. JAN BOUZEK, DRSC.**
Ústav pro klasickou archeologii FF UK Praha

Přenos starých vzorů do novověkého umění

10.50 *zahájení výstavy* **Antika a její ohlasy v Čechách a na Slánsku**

11.30 – 11.50

PROF. PHDR. JAN BAŽANT, CSC.

Kabinet pro klasická studia

Filozofického ústavu Akademie věd České republiky

Vlny klasicismů v české architektuře

13.20 – 13.40 **PROF. PHDR. MILAN HLAVAČKA, CSC.**

Ústav českých dějin FF UK v Praze

Zlatý věk české samosprávy a město Slaný

13.40 – 14.00 **MGR. JAN ČEČRDLE**

odbor kultury Městského úřadu Slaný

Novorenesanční Wilsonova ulice

14.00 – 14.20 **PHDR. IRENA BUKAČOVÁ**

Muzeum a galerie severního Plzeňska v Mariánské Týnici

Poznámky k dílu arch. Antonína Wiehla

14.40 – 15.00 **ING. ARCH. PETR DOMANICKÝ**

Západočeská galerie v Plzni

Plzeň a dílo Rudolfa Štecha a Mikoláše Alše

15.20 – 15.40 **JARMILA ŠTOGROVÁ**

Praha

Poznámky k dílu Josefa Bosáčka a jeho spolupracovníků

Závěrečné zamyšlení ve výstavní síni slánského muzea

na výstavě TROJZVUK / M. Aleš • R. Štech • J. Bosáček /

Na Slánské rozhovory tématicky naváže v 19.30 v kapli Zasnoubení Panny Marie koncert Českého filharmonického kvarteta a pražského pěveckého sboru Hlahol. V jejich podání uslyšíme díla Zdeňka Fibicha, Antonína Dvořáka a Josefa Suka.

Další informace: Mgr. Jan Čečrdle, odbor kultury MěÚ Slaný,
tel. 312 511 273 • 774 124 381 cecrdle@meuslany.cz • www.pamatky.slany.cz
Změna programu vyhrazena